



**TRANSFORMATIONS-
WERKSTATT
SAAR**

HOMBURG-SAARPFALZ | NEUNKIRCHEN | SAARBRÜCKEN | VÖLKLINGEN



Arbeitskammer des Saarlandes
beraten.bilden.forschen.

Industrielle Transformation im Saarland

Carina Webel, AK

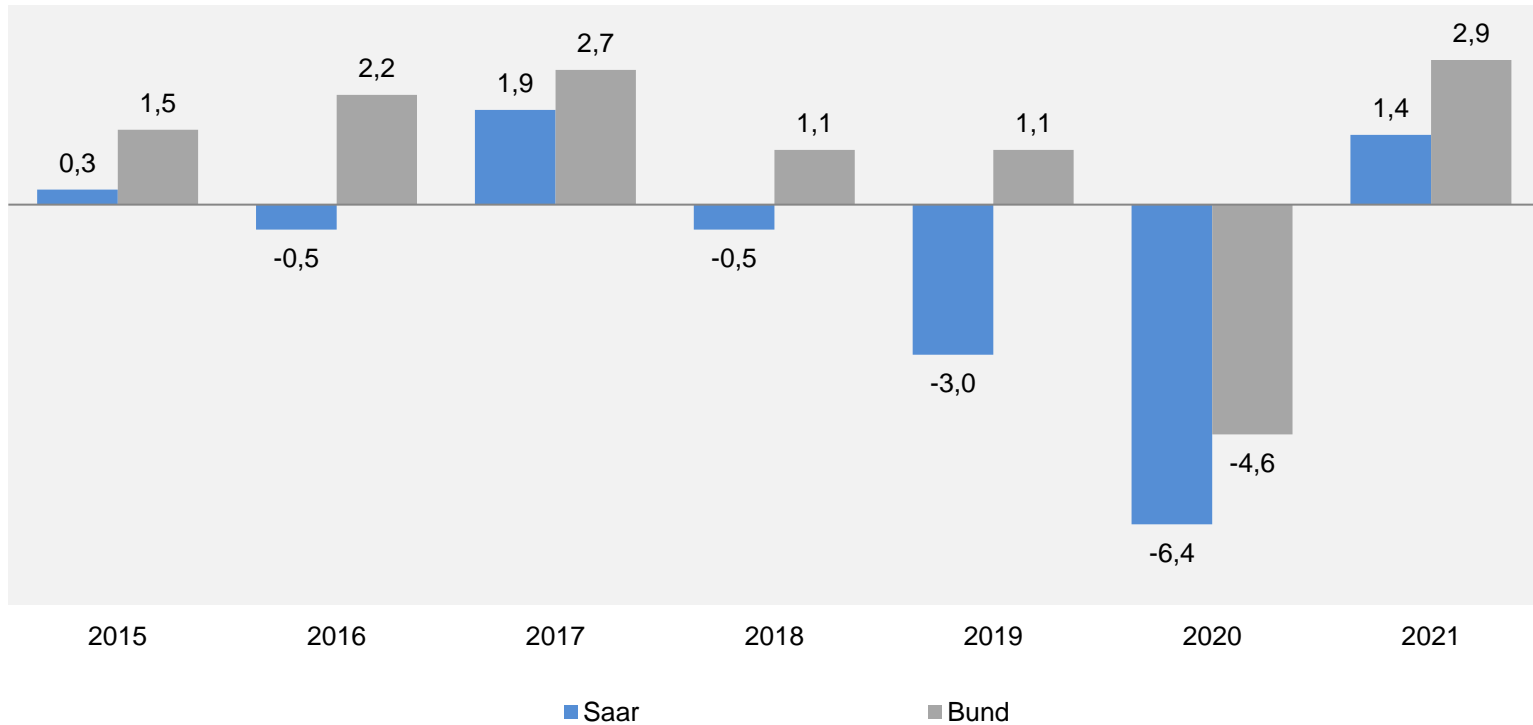
Maik Grundmann, IG Metall

Bernd Mathieu, IG Metall

DAS TRANSFORMATION
GUTE GEMEINSAM
MORGEN GESTALTEN

Wirtschaftliche Entwicklung im Saarland

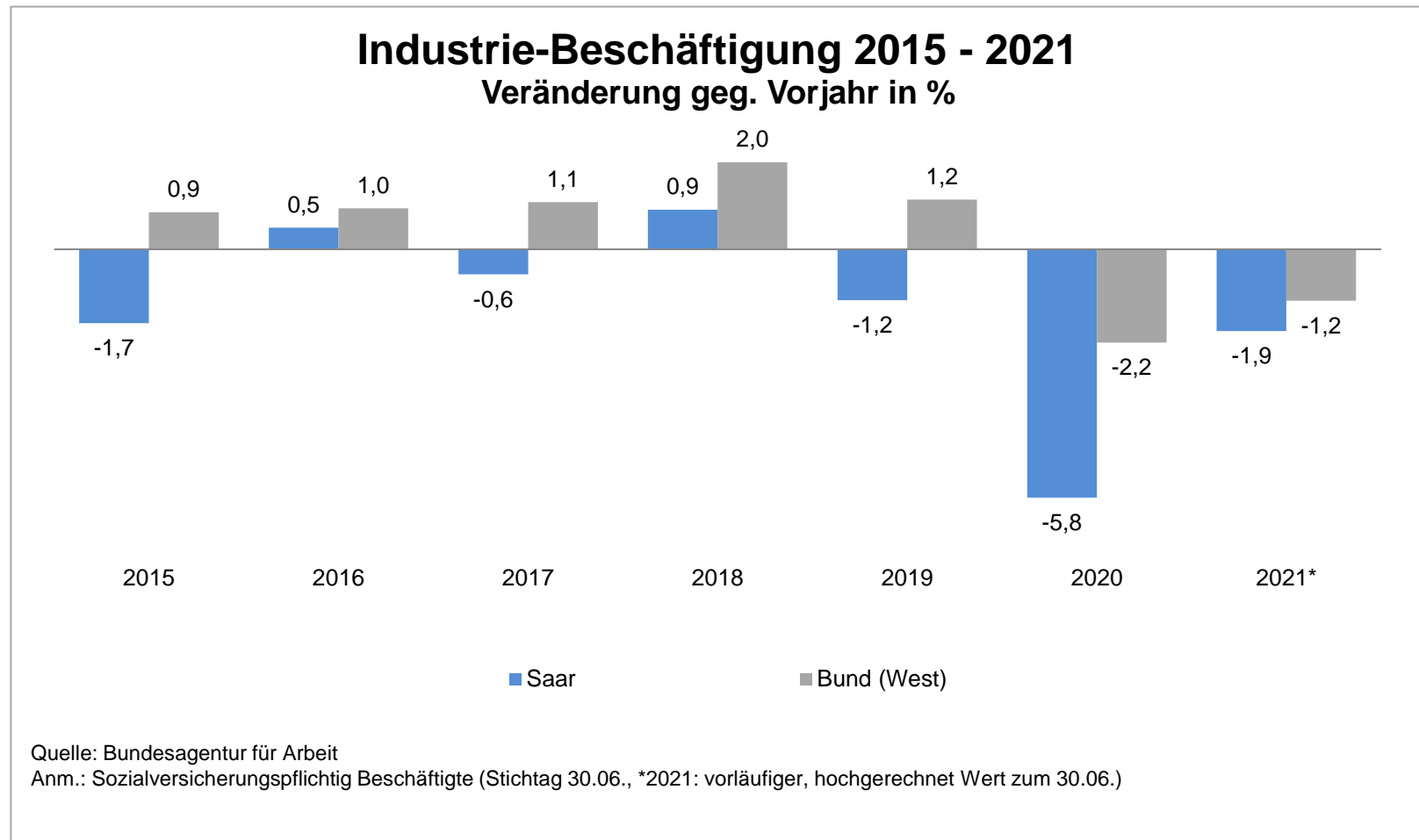
Jährliches Wirtschaftswachstum in %



Quelle: VGRdL

Anm.: Jährliche Veränderung des preisbereinigten BIP 2015 - 2021 in %

Industrieland Saarland - Herausforderungen

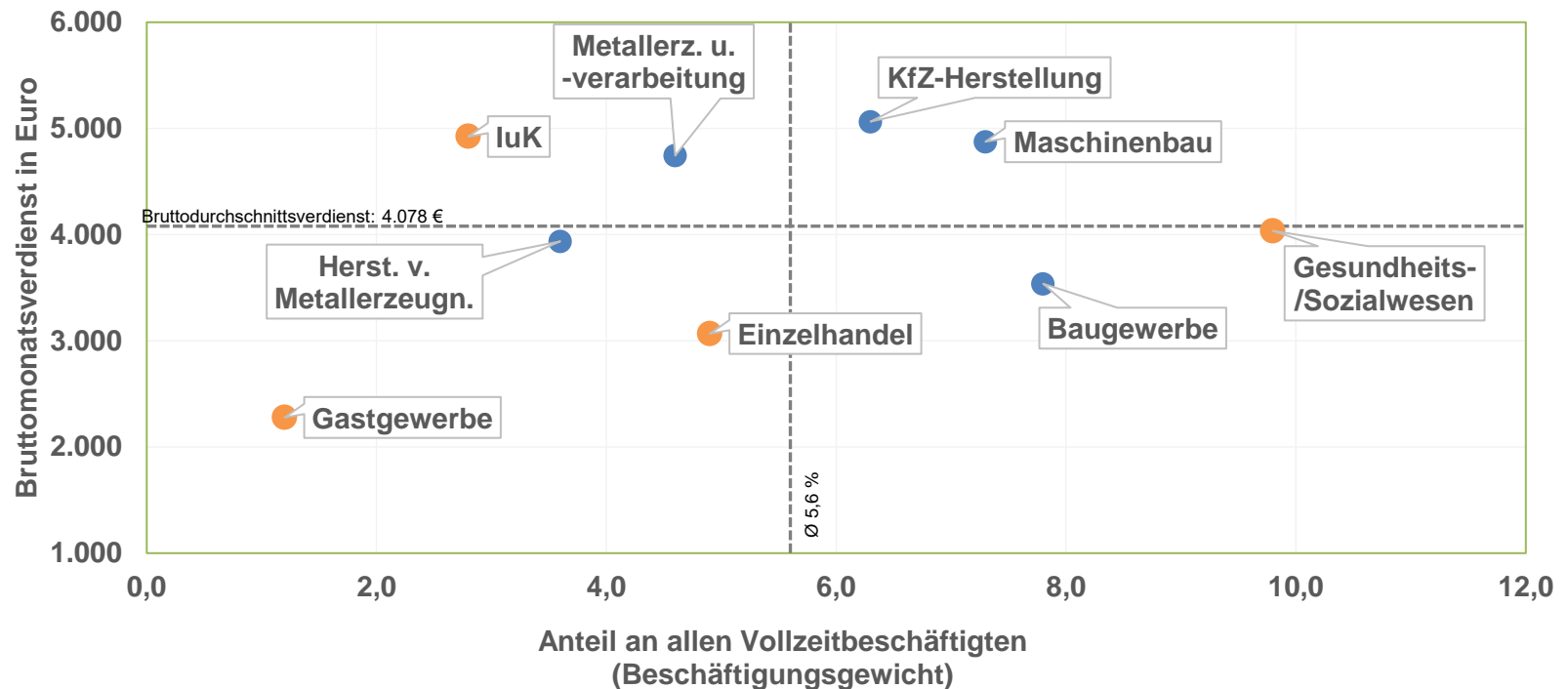


Arbeitsplatzabbau im Saarland

- Ford in Saarlouis: Abbau von 1.600 Arbeitsplätzen schon 2019. Jetzt: Standortentscheidung für Valencia, kein E-Auto-Bau in Saarlouis
- Bosch in Homburg: Abbau von rund 600 Arbeitsplätzen
- Eberspächer in Neunkirchen, Schaeffler in Homburg mit Job-Abbau
- SHS: Sparprogramm mit einem Stellenabbau von 1.500 Arbeitsplätzen sowie Outsourcing von weitere 1.000 Beschäftigte
- Kurzarbeit bei Festo, Saarstahl, Stahlwerke Bous schon vor der Pandemie
- Insolvenzen von Halberg Guss, Gießerei Werle

Bedeutung von Industriearbeitsplätzen im Saarland

Produzierendes Gewerbe mit hohen Beschäftigungsanteilen und überdurchschnittlichen Einkommen

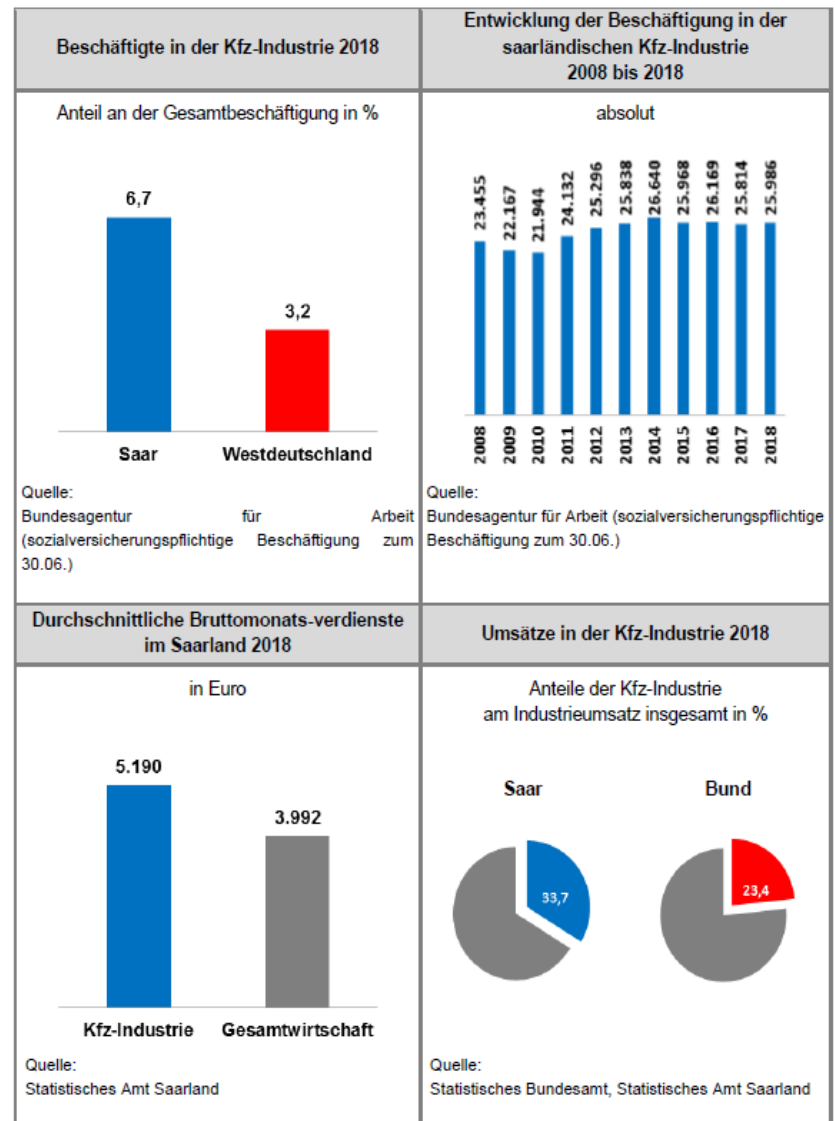
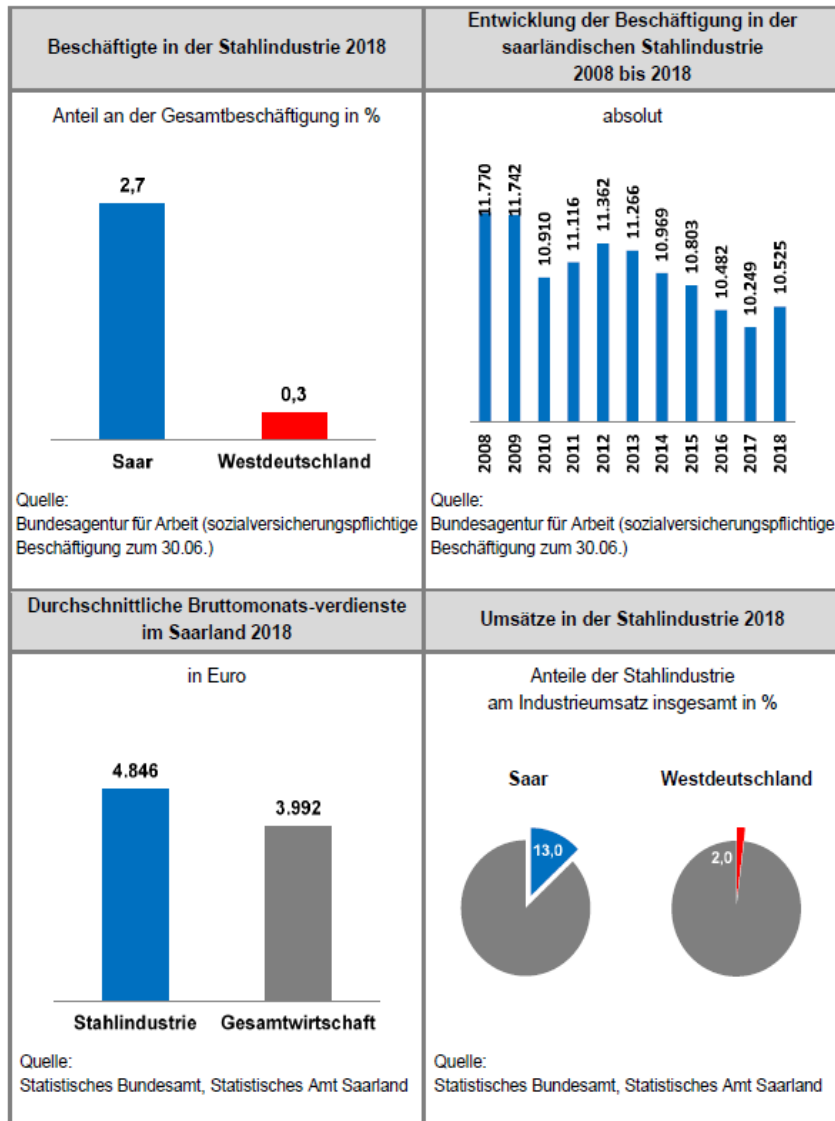


Lesehilfe: Je weiter rechts eine Branche angeordnet ist, umso mehr Beschäftigte arbeiten darin. In Kombination mit dem Bruttodurchschnittsverdienst ergibt sich ein Eindruck für ihre gesamtwirtschaftliche Bedeutung.

Datengrundlage: Vierteljährliche Verdiensterhebung - Vollzeitbeschäftigte
Quelle: Statistisches Amt Saarland

Arbeitskammer

Industrieland Saarland



Industrieland Saarland

- Weitgehend gesellschaftlicher Konsens über enorme Bedeutung der Industrie im Saarland
 - Hoher Anteil an Beschäftigung → ca. 90.000 Beschäftigte
 - Gute Entlohnung → über 4.300 Euro pro Monat (Ø-Brutto-Vollzeit)
 - Starke Tarifbindung und der Vertretung durch Betriebsräte

→ Aktive Begleitung und Gestaltung der industriellen Transformationsprozesse

Herausforderungen

- Saarland mit höchstem Anteil von Beschäftigten in der Automobilwirtschaft und im Bereich traditioneller Antriebe (4,9%, Studie IW Oktober 2021)
- Doppelte Monostruktur in der Industrie:
 - Viele Betriebe konzentriert auf ein Produkt
 - Hohe Interdependenzen zwischen den Branchen
- **Standortentscheidung Ford:** Kein E-Auto im Saarland → 4.600 Arbeitsplätze plus ca. 1.500 im Zuliefererpark
- Hohe Exportabhängigkeit
- „verlängerte Werkbank“
- Digitalisierung bedroht v.a. Fertigungsberufe, lt. IAB Saarland Bundesland mit höchstem Substituierbarkeitspotential (fast 40% der svp Beschäftigten)
- Stahlindustrie muss klimaneutral umgebaut werden



Chancen / Gestaltungsansätze

- **E-Mobilität:** Ansiedlung SVolt als Chance auch über das Saarland hinaus
 - Geplante Gesamtinvestition 2 Mrd. Euro, bis zu 2000 Arbeitsplätze (anfangs 550 geplant)
 - Rohstoffeinsatz und Recycling als zentrale Themen → Kreislaufwirtschaft
- **Wasserstoff:**
 - Zusammenarbeit in der Großregion (IPCEI)
 - Konsens bzgl. Stahlindustrie
- **Digitalisierung/Dekarbonisierung:** Hochschulen und Forschungsinstitute
 - CISP Helmholz Zentrum für IT Security (Airbus), DFKI, ZeMA... Zusammenarbeit mit Wirtschaft und Arbeit
 - Wichtige Bereiche für autonomes Fahren und Gestaltung von Digitalisierungsprozessen vorhanden
- **Mitbestimmung:** Positive Entwicklungen in einzelnen Betrieben getrieben durch Mitbestimmung (Bosch, ZF)
- **Qualifizierung:** Projekte bündeln und weiterentwickeln

TRANSFORMATIONSNETZWERK SAAR



- ▶ Frühzeitige Einbindung und Flankierung durch „Verbündete“ z.B. Wirtschaftsministerium oder AK als Pull-Faktor
- ▶ 1. Ansatzpunkt: Corona-KP Ziffer 35C „Innovationscluster“ nicht tragfähig wegen 50% Eigenbeteiligung
- ▶ ABER: Grundidee und Konzept sowie gemeinsames Verständnis als Basis für TraSaar vorhanden
- ▶ Zügige Weiterentwicklung nach Kenntnis der Förderbekanntmachung
- ▶ Schwerpunkte: Standortsicherung bzw. –weiterentwicklung, Beschäftigung, Qualifizierung, Mitbestimmung und Tarifbindung



Gesellschaft für Transformationsmanagement Saar (GeTS)

Originäre Aufgaben der GeTS

- Beschäftigtentransfer:**
Unterstützung und Beratung von Unternehmen und Beschäftigtenvertretungen in allen wesentlichen Angelegenheiten des Beschäftigtentransfers.
- Fachkräftetransfer:**
Kontaktherstellung zwischen Fachkräften, die von Arbeitslosigkeit bedroht sind und Unternehmen, die Arbeitskräftebedarf haben. Ziel ist es, gut qualifizierte Fachkräfte im Saarland zu halten und nachfragenden Unternehmen die benötigten Fachkräfte mit passendem Qualifikations- und Kompetenzprofil anzubieten.
- Qualifizierungsnetzwerk:**
Schaffung von Transparenz über Anbieter von Qualifizierungsmaßnahmen und deren regionalspezifische Angebote. Sollten trotz der umfangreichen Förderpalette des Bundes und des Landes im Einzelfall keine passgenauen Fort- und Weiterbildungsangebote vorhanden sein, sollen in Zusammenarbeit mit den Arbeitsmarktakteuren neue Konzepte und Instrumente erarbeitet und umgesetzt werden.

Transformationsnetzwerk Saar

Lenkungsreis AP0.2

Service- und Beratungsstelle AP0.1

Projektmanagement

Informieren
und
Vernetzen

Innovations-
und
Fördermittelberatung

Beratung und Vernetzung
in Wissenschaft
und Forschung

Beratung in Personal-
und
Qualifizierungsfragen

Arbeitskreise

Nicht-technische Arbeitskreise

Mitbestimmung
und Beschäftigung
(TP1)

Qualifizierung (TP2)

Technische Arbeitskreise

Automatisierung
und
Digitalisierung (TP3)

Wasserstoff
und
Brennstoffzelle (TP4)

Batterieherstellung
und
-recycling (TP5)

Infrastruktur und
Standortattraktivität
(TP6)

Tätigkeiten des Transformationsnetzwerks Saar (Mitarbeiter*innen des Transformationsnetzwerkes)

Management und Allgemeines

- Betreuung der Partner (Berichterstattung)
- Erarbeitung von Handlungsempfehlungen
- Verzahnung von Wirtschaft & Industrie
- Beauftragung & Betreuung von Studien
- Beauftragung & Betreuung von Expertisen
- Informationsangebote
- Öffentlichkeitsarbeit
- Networking

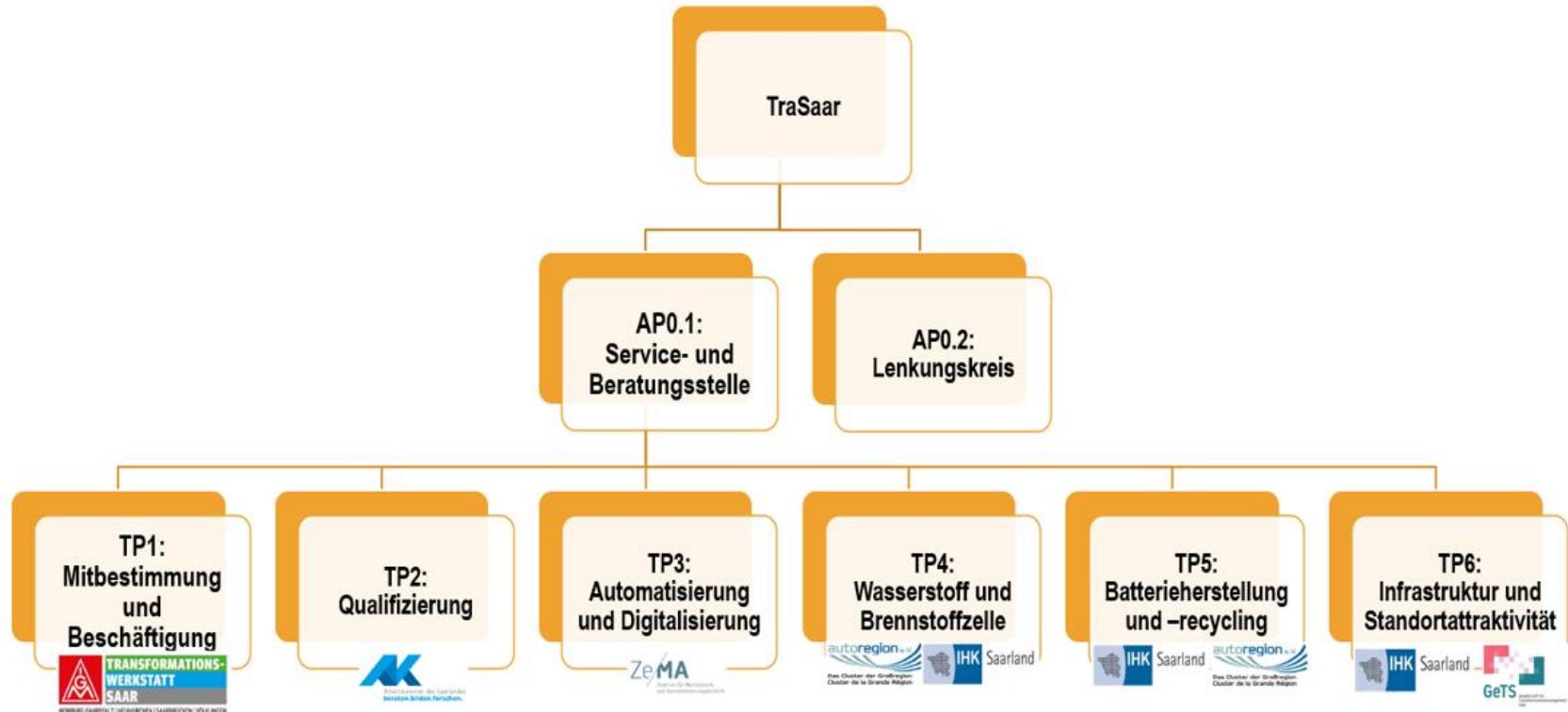
Service- und Beratungsstelle

- Anlaufstelle für Themen der Transformation
- Fördermittelberatung in Zusammenarbeit mit den zuständigen Stellen sowie Unternehmen
- Qualifizierungsberatung (QCG, AVM-G)
- Vermittlerrolle und Netzwerkplattform
- Informationskanal und Sammelstelle von Projekten
- Gedanke einer One-Stop-Agency

Arbeitskreise

- Organisation der Arbeitskreise
- Betreuung der Arbeitskreise und der fachlichen Leiter
- Inhaltliche Vorbereitung
- Zusammenfassung der Ergebnisse
- Reporting
- Organisation von Fachtagungen & Veranstaltungen
- Gewinnung neuer Mitglieder für die Arbeitskreise

TRANSFORMATIONSNETZWERK SAAR



TRANSFORMATIONSNETZWERK SAAR



Teilprojekt 1 „Mitbestimmung und Beschäftigung“

► Arbeitspaket 1.1 Analyse

- Darstellung der aktuellen Beschäftigungssituation im Saarland sowie Untersuchung, in welchen Bereichen im Rahmen der Transformation konkret und perspektivisch mit Arbeitsplatzverlusten / -verschiebungen zu rechnen ist.
- Evaluation, in welchen Betrieben Betriebs- und Personalräte in Themen der Transformation konkretes Mitspracherecht haben.
- Entwicklung einer Strategie, dass sowohl die Beschäftigten als auch die Mitbestimmung in politische und unternehmerische Entscheidungen mit eingebunden werden.

TRANSFORMATIONSNETZWERK SAAR



Teilprojekt 1 „Mitbestimmung und Beschäftigung“

- ▶ **Arbeitspaket 1.2 Schaffung einer kontinuierlichen Transparenz hinsichtlich Technologie und Auswirkung auf Beschäftigung / Arbeit**
 - ▶ Trends und technologische Veränderungen in den Fokus der Mitbestimmung rücken und nachhaltig verankern.
 - ▶ Die Bedeutung von guter Arbeit in der Transformation hervorheben und wie sie weiterentwickelt werden kann. Durch die Digitalisierung muss es gelingen, Betriebs- und Personalräte, aber auch Beschäftigte, schnell verifizierte Quellen und Informationen an die Hand zu geben, die sie dazu befähigen, an Transformationsdebatten teilnehmen zu können.

TRANSFORMATIONSNETZWERK SAAR



Teilprojekt 1 „Mitbestimmung und Beschäftigung“

- ▶ **Arbeitspaket 1.3 Branchenübergreifende Vernetzung sowie die Anbahnung von gemeinsamen Projekten im Bereich Mitbestimmung und Beschäftigung**
 - ▶ Die Vernetzung von Betriebs- und Personalräten unter- und miteinander, damit im Rahmen von Wertschöpfungsketten, auch im Bereich der Mitbestimmung, gemeinsame Projekte angestoßen werden können.

TRANSFORMATIONSNETZWERK SAAR



Teilprojekt 1 „Mitbestimmung und Beschäftigung“

► Arbeitspaket 1.4 Implementierung von Transformationstagen

- Die Akteure der Mitbestimmung, welche sich in den anderen Arbeitskreisen des Netzwerkes einbringen, kommen in regelmäßigen Abständen zu Transformationstagen zusammen. Hierbei stellen die Verantwortlichen der jeweiligen Arbeitskreise die aktuellen Themen vor, diskutieren und bewerten diese.

TRANSFORMATIONSNETZWERK SAAR



Teilprojekt 1 „Mitbestimmung und Beschäftigung“

► Arbeitspaket 1.5 Empfehlungen an die Politik und die Unternehmen

- Unterstützung, Vorbereitung sowie Begleitung der Betriebs- und Personalräte in der medialen und innerbetrieblichen Kommunikation. In regelmäßigen Abständen dienen Treffen mit der Politik und dem öffentlichen Dienst dazu, beschäftigungs- als auch mitbestimmungsrelevante Themen des Arbeitskreises sowie die Erkenntnisse zu diskutieren und letzten Endes in Forderungen zu gießen.

TRANSFORMATIONSNETZWERK SAAR



Teilprojekt 1 „Mitbestimmung und Beschäftigung“

► Arbeitspaket 1.6 Öffentlichkeitsarbeit

- Damit die Ergebnisse der Betriebs- und Personalräte sowie der Gewerkschaftsvertreter bei der Politik, aber auch bei der breiten Bevölkerung, ankommen, wird eine systematische Öffentlichkeitsarbeit betrieben. Diese wird neben Kongressen, Seminaren und Veranstaltungen auch eine Social-Media sowie Web-Kommunikation erfahren.

TRANSFORMATIONSNETZWERK SAAR

Teilprojekt 2: Qualifizierung

Arbeitspaket 2.1 Analyse der Qualifizierungsdimensionen

- Qualitative und quantitative Analyse der Auswirkungen der Transformation
- Analyse und Nutzung der Ergebnisse aktiver Forschungsprojekte
 - Aufbau Weiterbildungsverbünde
 - Regionale Kompetenzzentren KI
- Zusammenführen der Ideen und Konzepte aus Teilprojekten Batterie, Wasserstoff und Digitalisierung

Arbeitspaket 2.2 Schaffung von Transparenz über die Qualifizierungsbedarfe

- Dauernde Analyse von einschlägigen Studien zu 3Ds
- Weiterentwicklung der Themenkacheln des Weiterbildungsportals

TRANSFORMATIONSNETZWERK SAAR

Arbeitspaket 2.3 Transparenz Aus- und Weiterbildungsangebote

- Aufbau einer kontinuierliche Marktbeobachtung der Weiterbildungsakteure hinsichtlich Reaktion auf Transformation
- Ermittlung des konkreten Angebots und kontinuierliche Erfassung im Weiterbildungsportal

Arbeitspaket 2.4 Verstetigung einer betrieblichen Weiterbildungsberatung

- Weiterentwicklung der Weiterbildungsmentor*innen
- Aufbau eines Studiengangs „Mitbestimmte Personalentwicklung und Berufspädagogik“ (Prozessgestaltungs-, Beteiligungs- und Umsetzungskompetenz in der Weiterbildung, Schnittstelle betriebliche / universitäre Weiterbildung)

Arbeitspaket 2.5 Öffentlichkeit und Politik



- **Eigene Forschung AK / BEST / INFO Institut / KoWA**
 - MARS – UdS
 - HomeOffice - BEST
- **AK Partner in wichtigen Zukunftsprojekten im Land**
 - Transformationsnetzwerk
 - Zukunftscampus Wasserstoff, SLS
 - HyExperts des MWAEEV
 - KomZet Saar / Mittelstand 4.0 KL
- **Gremienarbeit und Networking**
 - Strukturwandelinitiative
 - Zukunftsbündnis Fachkräfte Saar
- **Schulung und Beratung zu den Zukunftsthemen**
 - RZzKI – Schulung für Betriebsräte
 - BEST – Fit for 4.0 und BMGS



htw saar

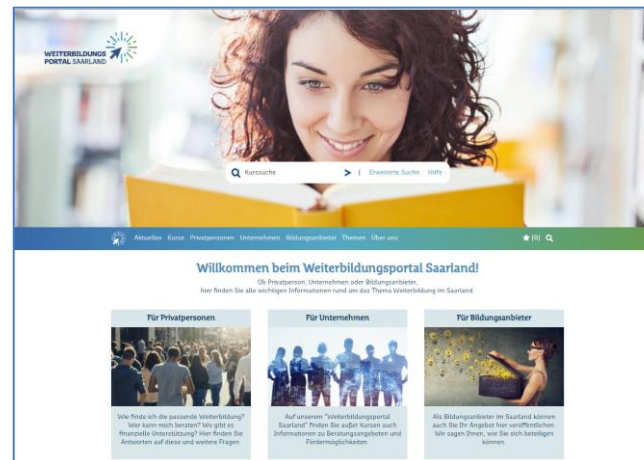


Kooperationsstelle
Wissenschaft und Arbeitswelt





- Weiterbildungsportal (WBP)
- Weiterbildungsverbünde (WBV)
- Regionale Zukunftszentren KI (RZzKI)
- Bildungsarbeit im BZK
- Weiterbildungsberatung BEST e.V.
- Transformationsnetzwerke (GETS)
- H2 Campus (LK Saarlouis)



Die Projekte (von AK und BEST)

WBP- Weiterbildungsportal –
MWAEV / MBK

WBV – Weiterbildungs-
verbünde - BMAS

RZzKI – Regionale
Zukunftszentren KI - BMAS

COTEMACO – Mensch-
Roboter-Kollorboration - EFRE

BMGAS – Betriebsmonitor
Gute Arbeit Saar - MWAEV

Fit for 4.0 – Beratung
Digitalisierung - MWAEV

BASaar – Arbeits- und
Gesundheitsschutz - MUV

FIB – Frauen im Beruf /
Existenzgründung – MWAEV

SBW - Beratungsstelle für
Wanderarbeit - MWAEV

IQ Faire Integration– IQ
Netzwerk

Zukunftscampus Wasserstoff

TraSaar -
Transformationsnetzwerke

Task Force Grenzgänger 2.0 -
Großregion

DAS TRANSFORMATION
GUTE GEMEINSAM
MÖRGEN GESTALTEN



Arbeitskammer des Saarlandes
[beraten.bilden.forschen.](https://www.arbeitskammer-saar.de)